

# **Canton de Fribourg**

**Service des forêts et de la faune  
Arrondissement 5  
Triage 5.5**

## **Planification sylvicole**

**Corporation forestière de l'Enclave  
d'Estavayer-le-Lac**

Révision 2010

## TABLE DES MATIERES

### 1 Récapitulation

- 13 Récapitulation des résultats

### 2 Description des peuplements

- 21 Stades de développement
- 22 Degré de mélange
- 23 Répartition des essences
- 24 Degré de fermeture

### 3 Matériel sur pied et tiges à l'hectare

- 31 Matériel sur pied et tiges à l'hectare
- 32 Matériel sur pied par essence
- 33 Calcul de l'accroissement

### 4 Gestion future

- 41 Résumé des interventions sylvicoles
- 41.1 Peuplements triés par stade et urgence
- 42 Calcul des exploitations
- 42.2 Résumé des exploitations
- 43 Volume de travail
- 44 Résumé des données d'inventaire

### 5 Annexe

- 51 Estimateur du volume sur pied pour le Canton de Fribourg
- 52 Estimateur des tiges à l'hectare pour le Canton de Fribourg
- 53 Estimateur de l'accroissement pour le Canton de Fribourg

# Récapitulation des résultats

Formulaire 13

Arrondissement : 5

Triage : 5.5

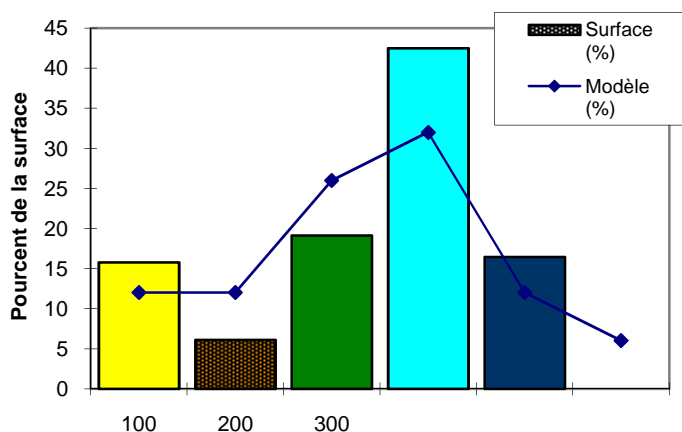
**Corporation forestière de l'Enclave d'Estavayer-le-Lac**

Révision : 2010

**Durée de la planification**                      **15 ans**                      **Surface forestière :**                      **689.80 ha**

**Massifs forestiers :**

## Répartition par stade de développement ( feuille 21)



### Stades

100 recrû et fourré  
 200 perchis  
 300 jeune futaie  
 400 futaie moyenne  
 500 vieille futaie  
 600 peuplement étagé

Diamètre dom. (cm)

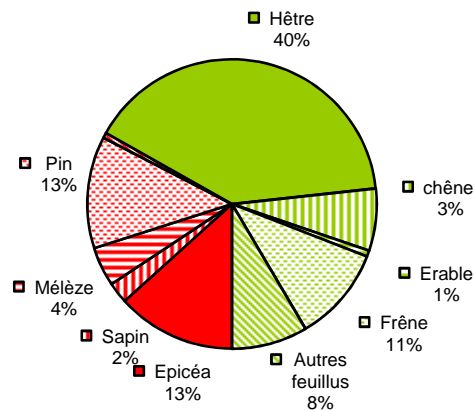
0 - 10  
 11 - 20  
 21 - 35  
 36 - 50  
 > 50

**Matériel sur pied**                                      **298 sv/ha\***  
 (feuilles 31 et 32)

**Nombre de tiges**                                      **318 ti/ha**

**Pourcentage de résineux**                              **33% du volume**  
 (tous les stades confondus)

## Répartition des essences (volume)



**Accroissement**                                      **8.5 sv/ha/an\***  
 (feuille 33)    **5'863 sv/an\***

**Exploitations prévues**                              **7.3 sv/ha/an\***  
 (feuille 42)    **5050 sv/an\***

**Vol. de travail pour l'entretien de la forêt**

au total    **7'244 heures/an**

dont:

- soins aux jeunes peuplements                      3'692 heures/an
- façonnage des bois                                      3'535 heures/an
- autres travaux    17 heures/an

## Particularités

Détail sur les pages suivantes

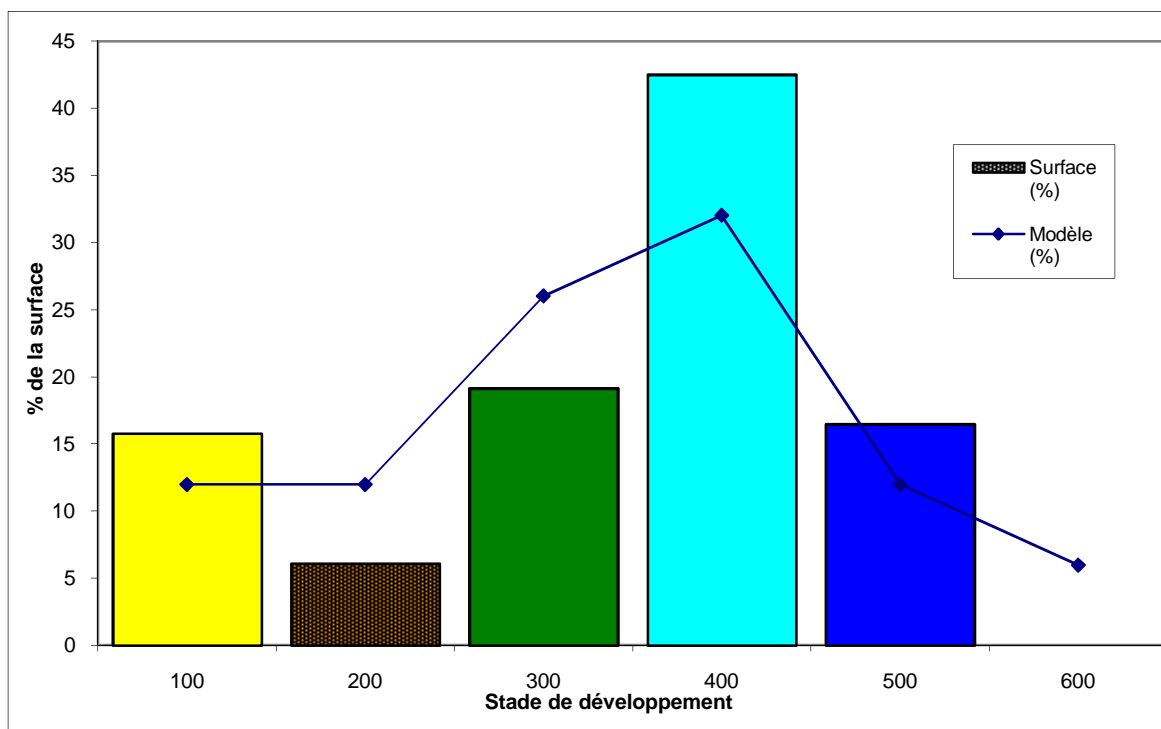
\* sv: volume sur pied (sylve); 1 sv équivaut env. à 1.0 m3 de bois mesuré après abattage.

## 21 Stades de développement

Corporation forestière de l'Enclave d'Estavaye

Révision : 2010

Code	Peuplement	Diamètre dominant (cm)	Surface (ha)	Surface (%)	Modèle (%)
100	recrû et fourré	0 - 10	108.79	16	12
200	perchis	11 - 20	42.16	6	12
300	jeune futaie	21 - 35	132.03	19	26
400	futaie moyenne	36 - 50	293.23	43	32
500	vieille futaie	> 50	113.60	16	12
600	peuplement étagé		0.00	0	6
<b>Total</b>			<b>689.80</b>	<b>100</b>	<b>100</b>



Commentaire:

## 22 Degré de mélange

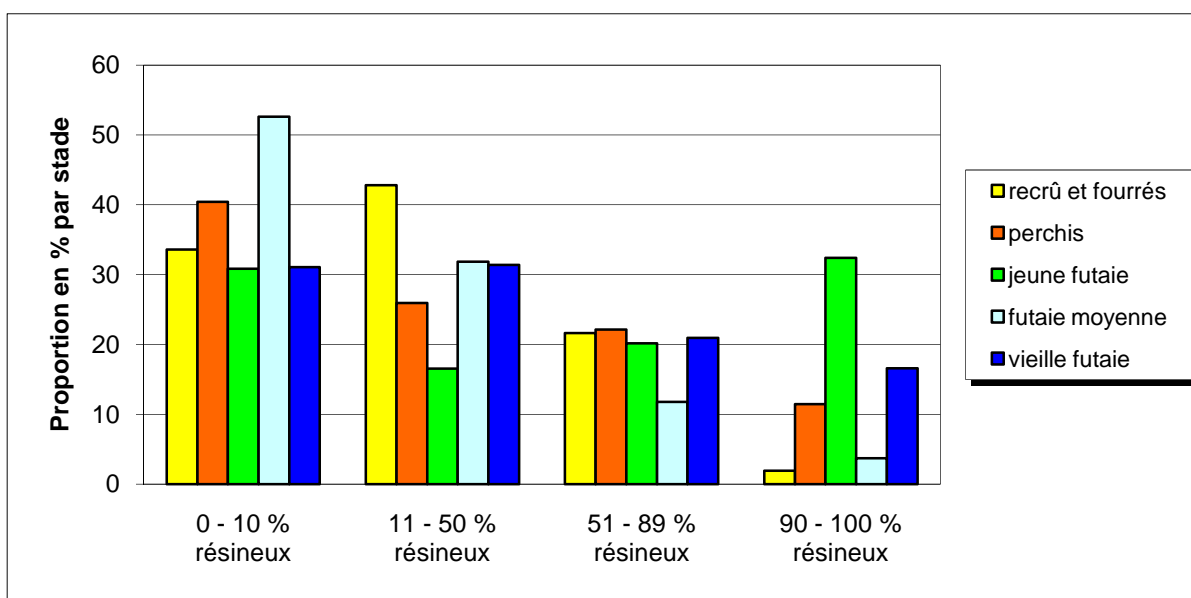
Corporation forestière de l'Enclave d'Estavaye

Révision:

2010

### Chiffres en pour-cent de la surface totale des peuplements au stade décrit

Peuplement		0 - 10 % résineux	11 - 50 % résineux	51 - 89 % résineux	90 - 100 % résineux
Stade de développement	100 recrû et fourré	34	43	22	2
	200 perchis	40	26	22	11
	300 jeune futaie	31	17	20	32
	400 futaie moyenne	53	32	12	4
	500 vieille futaie	31	31	21	17
	600 peuplement étagé	0	0	0	0
	700 forêt jardinée	0	0	0	0
	800 talus d'autoroute	0	0	0	0
	900 rideau-abri	0	0	0	0
<b>Total</b>	<b>41</b>	<b>30</b>	<b>17</b>	<b>12</b>	



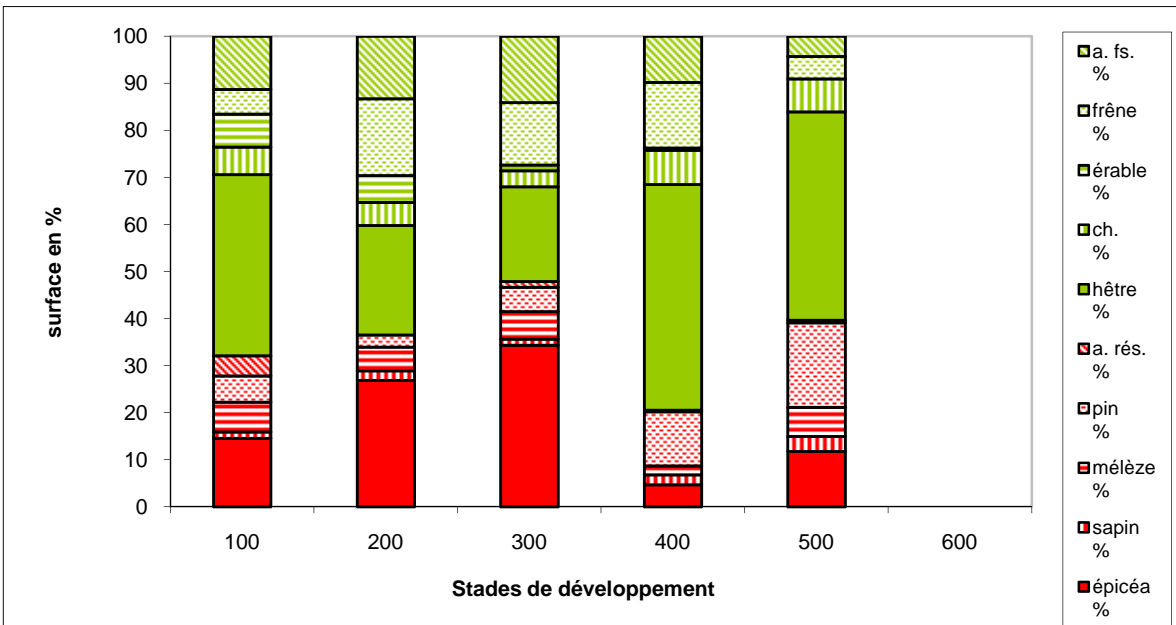
Commentaire:

## 23 Répartition des essences par stade de développement

Corporation forestière de l'Enclave d'Estavayer-le-Lac Révision : 2010

Chiffres en pour-cent de la surface des peuplements au stade décrit

Peuplement	ha	épicéa %	sapin %	mélèze %	pin %	a. rés. %	hêtre %	ch. %	érable %	frêne %	a. fs. %
100 recrû et fourré	108.79	15	1	6	6	4	39	6	7	5	11
200 perchis	42.16	27	2	5	3	0	23	5	6	16	13
300 jeune futaie	132.03	34	1	6	5	1	20	3	1	13	14
400 futaie moyenne	293.23	5	2	2	12	0	48	7	0	14	10
500 vieille futaie	113.60	12	3	6	18	1	44	7	0	5	4
600 peuplement étagé	0.00	0	0	0	0	0	0	0	0	0	0
700 forêt jardinée	0.00	0	0	0	0	0	0	0	0	0	0
800 talus d'autoroute	0.00	0	0	0	0	0	0	0	0	0	0
900 rideau-abri	0.00	0	0	0	0	0	0	0	0	0	0



Commentaire:

## 24 Degré de fermeture

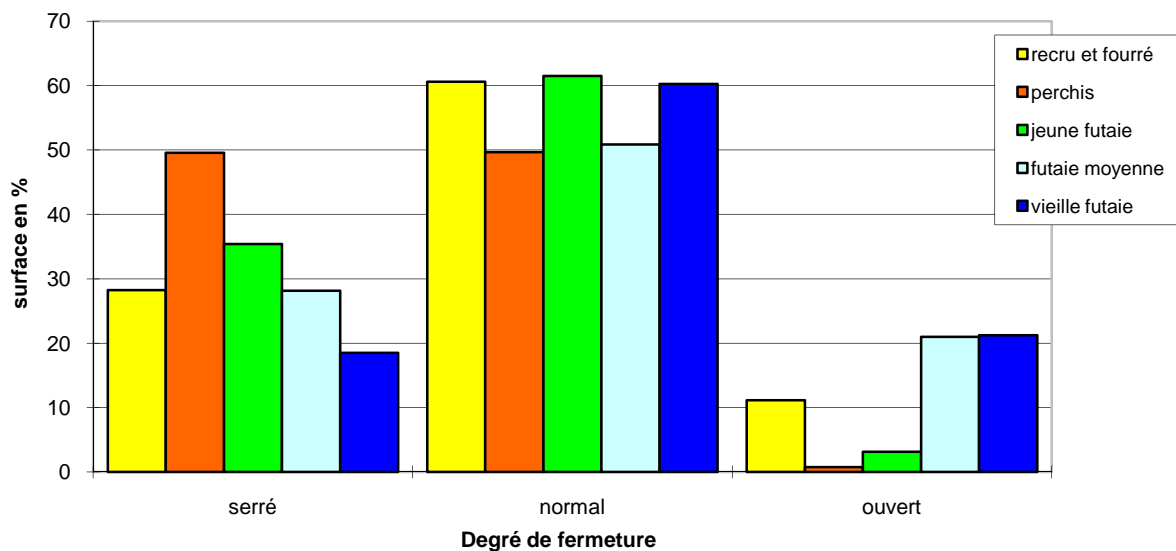
Corporation forestière de l'Enclave d'Esta

Révision:

2010

### Chiffres en pour-cent de la surface totale des peuplements au stade décrit

Peuplement	serré	normal	ouvert
100 recrû et fourré	28	61	11
200 perchis	50	50	1
300 jeune futaie	35	61	3
400 futaie moyenne	28	51	21
500 vieille futaie	18	60	21
600 peuplement étagé	0	0	0
700 forêt jardinée	0	0	0
800 talus d'autoroute	0	0	0
900 rideau-abri	0	0	0
<b>Total</b>	<b>29</b>	<b>56</b>	<b>15</b>



Commentaire:

### 31 Matériel sur pied et tiges à l'hectare

Révision:

#### Corporation forestière de l'Enclave d'Estavayer-le-Lac

2010

Stade de développement	Surface		Volume sur pied		Total sv
	ha	sv/ha	Résineux sv	Feuillus sv	
100	108.79	30	971	2056	3264
200	42.16	150	2305	4001	6324
311	16.00	220	20	3471	3520
312	20.65	180	80	3657	3718
313	0.89	120	0	107	107
321	5.92	220	284	970	1303
322	12.01	190	659	1604	2282
323	3.10	120	81	295	372
331	10.01	240	1573	830	2403
332	15.21	180	1745	936	2737
333	0.00	120	0	0	0
341	11.34	309	3158	345	3503
342	30.73	245	7065	464	7529
343	0.13	150	19	0	19
411	43.42	415	948	17020	18019
412	80.92	334	1211	25553	27029
413	16.80	210	137	3439	3528
421	21.89	415	2217	7004	9084
422	40.42	369	4029	10799	14914
423	25.51	270	2331	4817	6887
431	5.27	459	1324	1093	2417
432	15.93	426	3314	3488	6784
433	11.14	300	1852	1492	3343
441	0.60	574	342	0	342
442	5.13	483	1784	785	2479
443	5.21	316	1231	416	1647
511	6.60	618	0	4055	4076
512	23.23	520	440	11288	12081
513	5.48	310	213	1486	1700
521	14.40	675	3818	5901	9718
522	12.52	593	3177	4245	7422
523	8.73	375	1243	2029	3272
531	0.00	680	0	0	0
532	17.80	620	6672	4361	11033
533	5.55	450	719	1778	2498
541	0.00	728	0	0	0
542	14.47	684	8645	1693	9899
543	4.39	453	1778	211	1989
611	0.00	375	0	0	0
612	0.00	340	0	0	0
613	0.00	200	0	0	0
621	0.00	430	0	0	0
622	0.00	352	0	0	0
623	0.00	217	0	0	0
631	0.00	450	0	0	0
632	0.00	416	0	0	0
633	0.00	260	0	0	0
641	0.00	450	0	0	0
642	0.00	420	0	0	0
643	0.00	268	0	0	0
<b>Total volume</b>	<b>662.32</b>	<b>297.8</b>	<b>65385</b>	<b>131688</b>	<b>197239</b>
<b>pour-cent</b>			<b>33%</b>	<b>67%</b>	
<b>Total tiges</b>		<b>ti/ha</b>			<b>ti</b>
		<b>318</b>			<b>210401</b>

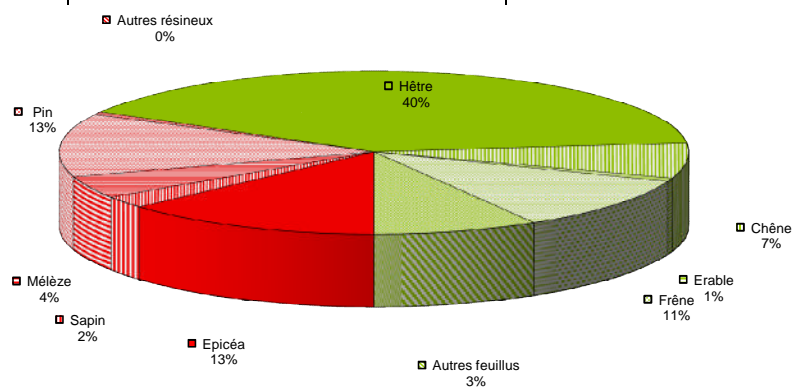
**Arbre moyen** sv/ti **0.94**

## 32 Matériel sur pied par essence

Corporation forestière de l'Enclave d'Estavayer-le-Lac

Révision : 2010

Unité de traitement	Surface		Volume sur pied									
	ha	Total sv/ha	Epicéa sv	Sapin sv	Mélèze sv	Pin sv	Autres résineux sv	Hêtre sv	Chêne sv	Erable sv	Frêne sv	Autres feuillus sv
	100	108.79	30	440	43	192	168	128	1166	177	213	158
200	42.16	150	1695	126	320	163	0	1463	309	361	1029	838
311	16.00	220	0	0	20	0	0	1134	249	147	1185	755
312	20.65	180	33	0	18	29	0	996	232	41	1001	1386
313	0.89	120	0	0	0	0	0	42	0	0	39	26
321	5.92	220	132	0	102	49	0	464	0	67	219	220
322	12.01	190	374	11	88	144	41	660	167	0	315	463
323	3.10	120	45	0	0	35	0	260	11	14	0	11
331	10.01	240	1152	49	135	237	0	525	28	0	160	116
332	15.21	180	1021	13	321	390	0	277	72	32	261	293
333	0.00	120	0	0	0	0	0	0	0	0	0	0
341	11.34	309	2149	8	652	349	0	104	21	0	32	188
342	30.73	245	5765	323	523	114	339	403	4	7	16	34
343	0.13	150	0	0	0	19	0	0	0	0	0	0
411	43.42	415	251	73	190	434	0	7009	3486	0	4907	1619
412	80.92	334	477	108	63	563	0	12335	1452	56	5279	6432
413	16.80	210	16	0	62	59	0	2397	270	0	591	181
421	21.89	415	1235	245	235	503	0	4824	936	89	916	240
422	40.42	369	1265	502	503	1737	21	7969	856	0	1418	556
423	25.51	270	64	123	61	1838	245	4276	411	38	32	60
431	5.27	459	507	328	145	344	0	960	100	0	0	33
432	15.93	426	429	249	364	2272	0	2406	146	290	442	203
433	11.14	300	117	110	137	1487	0	1428	24	0	0	40
441	0.60	574	342	0	0	0	0	0	0	0	0	0
442	5.13	483	205	0	49	1531	0	584	110	0	0	91
443	5.21	316	129	286	184	633	0	383	0	0	0	33
511	6.60	618	0	0	0	0	0	1705	1970	0	380	0
512	23.23	520	195	57	0	188	0	5869	1743	0	1937	1740
513	5.48	310	36	69	0	108	0	1486	0	0	0	0
521	14.40	675	1466	0	0	2352	0	5087	218	0	386	210
522	12.52	593	855	156	683	1483	0	3560	268	0	213	204
523	8.73	375	119	287	0	838	0	1717	0	0	40	272
531	0.00	680	0	0	0	0	0	0	0	0	0	0
532	17.80	620	2455	185	1663	2369	0	4061	233	0	0	67
533	5.55	450	0	0	0	719	0	1778	0	0	0	0
541	0.00	728	0	0	0	0	0	0	0	0	0	0
542	14.47	684	3269	1334	1393	2257	392	1479	162	0	0	52
543	4.39	453	0	0	525	1253	0	211	0	0	0	0
611	0.00	375	0	0	0	0	0	0	0	0	0	0
612	0.00	340	0	0	0	0	0	0	0	0	0	0
613	0.00	200	0	0	0	0	0	0	0	0	0	0
621	0.00	430	0	0	0	0	0	0	0	0	0	0
622	0.00	352	0	0	0	0	0	0	0	0	0	0
623	0.00	217	0	0	0	0	0	0	0	0	0	0
631	0.00	450	0	0	0	0	0	0	0	0	0	0
632	0.00	416	0	0	0	0	0	0	0	0	0	0
633	0.00	260	0	0	0	0	0	0	0	0	0	0
641	0.00	450	0	0	0	0	0	0	0	0	0	0
642	0.00	420	0	0	0	0	0	0	0	0	0	0
643	0.00	268	0	0	0	0	0	0	0	0	0	0
<b>Total</b>	<b>662.32</b>	<b>297.8</b>	<b>26234</b>	<b>4687</b>	<b>8628</b>	<b>24669</b>	<b>1167</b>	<b>79021</b>	<b>13653</b>	<b>1355</b>	<b>20955</b>	<b>16703</b>



### Commentaire:

La description des peuplements pratiquée favorise les essences les moins représentées par l'arrondi à 10 %

### 33 Valeurs d'accroissement

Corporation forestière de l'Enclave d'Estavayer-le-

Révision: 2010

#### Selon Inventaire

Relation sv : m <sup>3</sup>			Période d'accroissement (ans): 2010		
1: 1.0			Résineux	Feuillus	Total
Inventaire final	V <sub>1</sub>	sv	65'385	131'688	197'073
Exploitation	E <sub>1</sub>	sv	0	0	0
Total de la période (V <sub>1</sub> -E <sub>1</sub> )	T <sub>1</sub>	sv	65'385	131'688	197'073
Inventaire précédent	V <sub>2</sub>	sv	0	0	0
Accroissement total (T <sub>1</sub> -V <sub>2</sub> )	M <sub>1</sub>	sv	0	0	197'073
Accroissement annuel		sv	0	0	98
<b>Accroissement annuel /ha</b>		<b>sv/ha</b>	<b>0.0</b>	<b>0.0</b>	<b>0.0</b>

#### Selon les peuplements actuels et l'estimateur d'accroissement

SD	surface	accroiss/ha			
100	108.79	3.0	105	221	326
200	42.16	4.8	74	128	202
311	16.00	7.5	1	119	120
312	20.65	6.1	3	123	126
313	0.89	4.5	0	4	4
321	5.92	8.0	11	36	47
322	12.01	6.5	23	55	78
323	3.10	5.0	3	13	16
331	10.01	9.0	59	31	90
332	15.21	7.4	73	40	113
333	0.00	6.0	0	0	0
341	11.34	9.5	97	11	108
342	30.73	7.5	216	14	230
343	0.13	6.0	1	0	1
411	43.42	11.0	25	453	478
412	80.92	9.5	35	734	769
413	16.80	8.0	5	129	134
421	21.89	12.0	63	200	263
422	40.42	10.6	116	312	428
423	25.51	9.0	75	155	230
431	5.27	13.7	40	32	72
432	15.93	11.4	88	94	182
433	11.14	9.5	59	47	106
441	0.60	15.0	9	0	9
442	5.13	14.4	51	23	74
443	5.21	12.4	48	17	65
511	6.60	12.3	0	81	81
512	23.23	10.8	9	242	251
513	5.48	9.0	6	43	49
521	14.40	13.5	76	118	194
522	12.52	12.5	67	89	156
523	8.73	9.5	31	52	83
531	0.00	14.0	0	0	0
532	17.80	13.1	141	92	233
533	5.55	11.0	18	43	61
541	0.00	16.0	0	0	0
542	14.47	14.4	174	34	208
543	4.39	12.7	50	6	56
611	0.00	6.5	0	0	0
612	0.00	5.5	0	0	0
613	0.00	4.6	0	0	0
621	0.00	7.1	0	0	0
622	0.00	5.9	0	0	0
623	0.00	4.8	0	0	0
631	0.00	8.2	0	0	0
632	0.00	7.5	0	0	0
633	0.00	6.4	0	0	0
641	0.00	8.8	0	0	0
642	0.00	7.8	0	0	0
643	0.00	6.8	0	0	0
<b>Total</b>	<b>662.32</b>	<b>8.5</b>	<b>1852</b>	<b>3791</b>	<b>5643</b>
	<b>par ha</b>	<b>8.5</b>	<b>2.8</b>	<b>5.7</b>	<b>8.5</b>

## 41 Résumé des interventions sylvicoles

Corporation forestière de l'Enclave d'Estavayer-

Révision:

2010

(toutes les valeurs en hectares)

Code	Intervention	urgente	moyen terme	différable	Total
C	Soins culturaux	356.79	12.10	0.34	369.23
P	Première éclaircie	1.66	0.00	0.00	1.66
E	Eclaircie normale (sélective)	93.82	71.76	2.04	167.62
J	Eclaircie jardinatoire	0.00	0.00	0.00	0.00
L	Mise en lumière	76.54	170.26	8.05	254.85
R	Régénération	7.43	63.40	36.28	107.11
<b>Total</b>		<b>536.23</b>	<b>317.53</b>	<b>46.70</b>	<b>900.46</b>

### Explications :

- Les urgences ont été déterminées sur le terrain.
- Soins culturaux (C): Au stade du recrû, les soins se limitent à supprimer si nécessaire la concurrence de la végétation herbeuse et buissonnante (graminées, ronces, framboisiers, etc.). Dès le fourré, on commence avec la régulation du mélange, selon les buts sylvicoles fixés.
- Première éclaircie (P): Ce genre d'intervention s'effectue dès le stade du perchis. Il s'agit d'une sélection positive, assez forte, qui permet aux individus de bonne qualité de former de bonnes cimes et d'assurer la stabilité du peuplement.
- Eclaircie normale (E): Elle stimule l'accroissement du bois de qualité par la sélection positive. Un facteur important est le soin des couronnes, surtout parmi les arbres d'élite, ceci afin d'obtenir un développement optimal.
- Eclaircie de mise en lumière (L): Cette éclaircie sera effectuée dans les peuplements dont on attend un rajeunissement naturel. Le facteur décisif est ici la lumière: il faut qu'il y en ait suffisamment pour l'implantation des semis, mais il faut éviter un ensoleillement trop fort qui brûlerait les jeunes plantules. Lors de cette intervention, on favorisera spécialement les arbres semenciers de qualité.
- Régénération (R): La régénération inclut l'installation et le développement des semis et la récolte de la vieille futaie.

### **Commentaires:**

La surface prévue en régénération va augmenter le stade 100. Priorité doit être donnée aux peuplements biens rajeunis (fourré ou perchis sous futaie). Les régénérations peuvent être remplacées par une mise en lumière pour ceux pas encore rajeunis, pour autant que l'état sanitaire et les techniques d'exploitation le permette.

## 42 Calcul des exploitations (sur la base des interventions décidées)

### Corporation forestière de l'Enclave d'Estavayer-le-Lac

Révision : 2010

Code de peuplement	Volume sur pied		Première éclaircie			Éclaircie normale			Éclaircie jardinatoire			Mise en lumière			Régénération			Possibilité totale		
	Rx	Fs	surf.	taux d'interv.		surf.	taux d'interv.		surf.	taux d'interv.		surf.	taux d'interv.		surf.	taux d'interv.		Rx	Fs	Rx+Fs
	sv/ha	sv/ha	ha	%	%	ha	%	%	ha	%	%	ha	%	%	ha	%	%	sv	sv	sv
100	8.9	18.9	0.00	50	50	3.57	50	50	0.00	30	30	0.00	30	20	0.21	100	100	18	38	55
200	54.7	94.9	1.66	50	50	36.92	35	35	0.00	30	30	1.05	30	20	0.00	100	100	769	1325	2094
311	1.2	216.9	0.00	20	20	11.36	25	25	0.00	30	30	1.42	30	20	0.00	100	100	4	678	682
312	3.9	177.1	0.00	20	20	8.40	25	25	0.00	30	30	6.15	30	20	1.67	100	100	22	884	906
313	0.0	120.0	0.00	20	20	0.54	25	25	0.00	30	30	0.00	30	20	0.35	100	100	0	58	58
321	47.9	163.8	0.00	20	20	5.36	25	25	0.00	30	30	0.56	30	20	0.00	100	100	72	238	310
322	54.8	133.6	0.00	20	20	8.42	25	25	0.00	30	30	2.50	30	20	0.00	100	100	157	348	505
323	25.9	95.1	0.00	20	20	3.10	25	25	0.00	30	30	0.00	30	20	0.00	100	100	20	74	94
331	157.1	82.9	0.00	20	20	10.01	25	25	0.00	30	30	0.00	30	20	0.00	100	100	393	207	601
332	114.7	61.6	0.00	20	20	12.20	25	25	0.00	30	30	3.00	30	20	0.00	100	100	453	225	678
333	0.0	0.0	0.00	20	20	0.00	25	25	0.00	30	30	0.00	30	20	0.00	100	100	0	0	0
341	278.6	30.4	0.00	20	20	10.75	25	25	0.00	30	30	0.00	30	20	0.00	100	100	748	82	830
342	229.9	15.1	0.00	20	20	28.13	25	25	0.00	30	30	0.32	30	20	0.00	100	100	1639	107	1746
343	150.0	0.0	0.00	20	20	0.00	25	25	0.00	30	30	0.00	30	20	0.00	100	100	0	0	0
411	21.8	392.0	0.00	5	5	2.90	20	20	0.00	25	25	22.98	30	20	5.11	100	100	275	4032	4307
412	15.0	315.8	0.00	5	5	4.65	20	20	0.00	25	25	52.92	30	20	14.42	100	100	467	8188	8655
413	8.2	204.7	0.00	5	5	0.00	20	20	0.00	25	25	6.16	30	20	9.13	100	100	90	2121	2211
421	101.3	320.0	0.00	5	5	6.91	20	20	0.00	25	25	9.28	30	20	3.48	100	100	774	2149	2923
422	99.7	267.2	0.00	5	5	3.78	20	20	0.00	25	25	36.73	30	20	0.00	100	100	1174	2165	3338
423	91.4	188.9	0.00	5	5	0.00	20	20	0.00	25	25	15.15	30	20	8.03	100	100	1149	2088	3237
431	251.5	207.5	0.00	5	5	3.16	20	20	0.00	25	25	0.87	30	20	1.24	100	100	536	424	960
432	208.1	219.0	0.00	5	5	0.00	20	20	0.00	25	25	13.16	30	20	1.41	100	100	1114	885	1999
433	166.2	133.8	0.00	5	5	0.00	20	20	0.00	25	25	2.73	30	20	7.05	100	100	1308	1017	2325
441	574.0	0.0	0.00	5	5	0.00	20	20	0.00	25	25	0.00	30	20	0.00	100	100	0	0	0
442	347.6	152.9	0.00	5	5	0.00	20	20	0.00	25	25	2.25	30	20	2.88	100	100	1237	509	1746
443	236.2	79.8	0.00	5	5	0.00	20	20	0.00	25	25	3.13	30	20	2.08	100	100	714	216	930
511	0.0	614.8	0.00	5	5	0.00	20	20	0.00	25	25	2.08	30	20	4.48	100	100	0	3012	3012
512	18.9	485.9	0.00	5	5	0.00	20	20	0.00	25	25	8.22	30	20	11.49	100	100	264	6381	6646
513	38.9	271.1	0.00	5	5	0.00	20	20	0.00	25	25	0.64	30	20	4.20	100	100	171	1174	1345
521	265.2	409.8	0.00	5	5	0.00	20	20	0.00	25	25	10.01	30	20	4.39	100	100	1959	2618	4578
522	253.9	339.1	0.00	5	5	0.95	20	20	0.00	25	25	9.07	30	20	2.49	100	100	1371	1524	2895
523	142.5	232.5	0.00	5	5	0.00	20	20	0.00	25	25	6.11	30	20	2.62	100	100	634	892	1526
531	0.0	0.0	0.00	5	5	0.00	20	20	0.00	25	25	0.00	30	20	0.00	100	100	0	0	0
532	374.9	245.1	0.00	5	5	0.00	20	20	0.00	25	25	11.55	30	20	5.93	100	100	3521	2018	5539
533	129.6	320.4	0.00	5	5	0.00	20	20	0.00	25	25	1.28	30	20	3.03	100	100	443	1053	1496
541	0.0	0.0	0.00	5	5	0.00	20	20	0.00	25	25	0.00	30	20	0.00	100	100	0	0	0
542	597.4	117.0	0.00	5	5	0.00	20	20	0.00	25	25	7.39	30	20	5.63	100	100	4687	831	5519
543	405.0	48.0	0.00	5	5	0.00	20	20	0.00	25	25	0.27	30	20	4.12	100	100	1701	200	1902
611	0.0	0.0	0.00	30	30	0.00	20	20	0.00	25	25	0.00	30	20	0.00	100	100	0	0	0
612	0.0	0.0	0.00	30	30	0.00	20	20	0.00	25	25	0.00	30	20	0.00	100	100	0	0	0
613	0.0	0.0	0.00	30	30	0.00	20	20	0.00	25	25	0.00	30	20	0.00	100	100	0	0	0
621	0.0	0.0	0.00	30	30	0.00	20	20	0.00	25	25	0.00	30	20	0.00	100	100	0	0	0
622	0.0	0.0	0.00	30	30	0.00	20	20	0.00	25	25	0.00	30	20	0.00	100	100	0	0	0
623	0.0	0.0	0.00	30	30	0.00	20	20	0.00	25	25	0.00	30	20	0.00	100	100	0	0	0
631	0.0	0.0	0.00	30	30	0.00	20	20	0.00	25	25	0.00	30	20	0.00	100	100	0	0	0
632	0.0	0.0	0.00	30	30	0.00	20	20	0.00	25	25	0.00	30	20	0.00	100	100	0	0	0
633	0.0	0.0	0.00	30	30	0.00	20	20	0.00	25	25	0.00	30	20	0.00	100	100	0	0	0
641	0.0	0.0	0.00	30	30	0.00	20	20	0.00	25	25	0.00	30	20	0.00	100	100	0	0	0
642	0.0	0.0	0.00	30	30	0.00	20	20	0.00	25	25	0.00	30	20	0.00	100	100	0	0	0
643	0.0	0.0	0.00	30	30	0.00	20	20	0.00	25	25	0.00	30	20	0.00	100	100	0	0	0
<b>Total</b>			<b>1.66</b>			<b>161.12</b>			<b>0.00</b>			<b>236.97</b>			<b>105.42</b>			<b>27884</b>	<b>47763</b>	<b>75'647</b>

## 42 Calcul des exploitations, résumé

Corporation forestière de l'Enclave d'Estavayer-le-Lac Révision: 2010

	Résineux (sv)	Feuillus (sv)	Total (sv)
Exploitations selon calcul basé sur les interventions sylvicoles	27'884	47'763	75'647
Exploitations fixées pour la période 2010 à 2025	27'750	48'000	75'750
<b>Exploitations annuelles</b>	<b>1850</b>	<b>3200</b>	<b>5050</b>
dont: Première éclaircie			8
Eclaircie normale			619
Eclaircie jardinatoire			0
Mise en lumière			1'453
Régénération			2'969
Chiffres comparatifs			
Exploitations prévues par ha et par an	2.7	4.6	7.3
Accroissement de la période écoulée (sv/ha/an)	2.8	5.7	8.5
% du matériel sur pied par an	2.8	2.4	2.6

Commentaire:

## 43 Volume de travail et main-d'oeuvre

Corporation forestière de l'Enclave d'Estavay

Révision : 2010

### Main-d'oeuvre nécessaire

Genre de travail	quantité	unité	heures par unité	travail annuel (heures)	coût horaire (fr.)	coût total (fr./an)
Bûcheronnage, façonnage et débardage	5050	m <sup>3</sup>	0.7	3'535	0	0
Soins culturaux	369.23	ha	10	3'692	0	0
Première éclaircie	1.66	ha	10	17	0	0
		h	1	0		0
		h	1	0		0
		h	1	0		0
		h	1	0		0
		h	1	0		0
		h	1	0		0
		h	1	0		0
		h	1	0		0
		h	1	0		0
		h	1	0		0
		h	1	0		0
		h	1	0		0
<b>Total annuel</b>		<b>h</b>		<b>7'244</b>		
<b>Total annuel</b>		<b>fr.</b>				<b>0</b>

Commentaire:

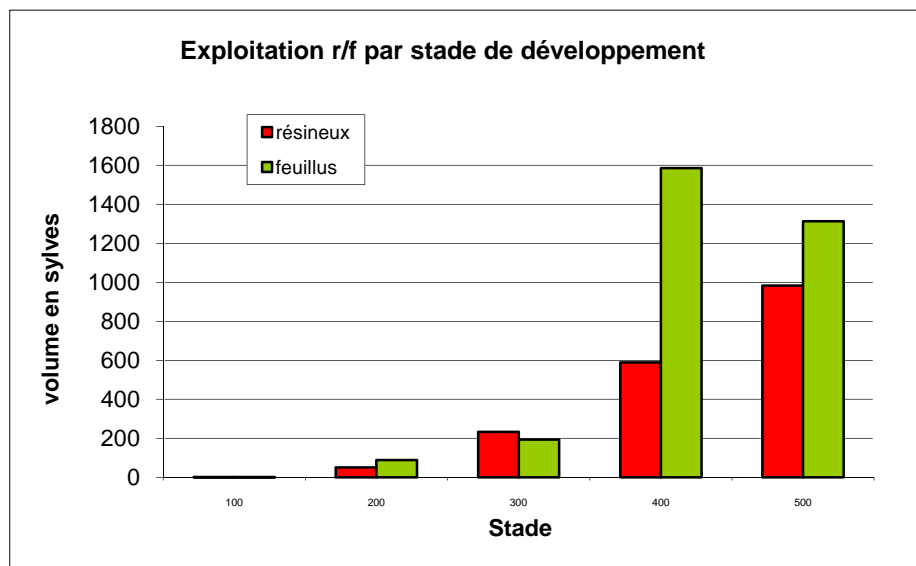
## 42 Récapitulation des exploitations par stade, résineux et feuillus

Forêts publiques du triage 1.4

Révision : 2006

Stades	Ess.	Première éclaircie sv.	Eclaircie normale sv.	Ecl. jard. sv.	Mise en lumière sv.	Régénération sv.	Total par stade r/f	annualisé par stade	% R/F	Total par stade sv.
100	Rés.	0	16	0	0	2	18	1	0	55
	Feui.	0	34	0	0	4	38	3	0	
200	Rés.	45	706	0	17	0	769	51	3	2094
	Feui.	79	1226	0	20	0	1325	88	3	
300	Rés.	0	3320	0	182	6	3509	234	13	6410
	Feui.	0	2162	0	402	337	2901	193	6	
400	Rés.	0	401	0	3678	4758	8837	589	32	32631
	Feui.	0	1297	0	9328	13169	23794	1586	50	
500	Rés.	0	48	0	4509	10195	14752	983	53	34457
	Feui.	0	65	0	3633	16007	19705	1314	41	

**Total toutes essences et stades confondus:** 75647  
**annualisé:** 5043



**Commentaires**

## 42 Récapitulation par type d'intervention, résineux et feuillus

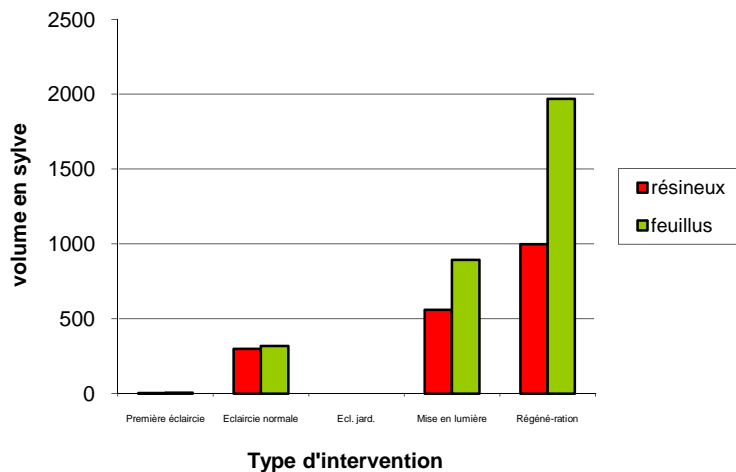
Forêts publiques du triage 1.4

Révision : 2006

### Types d'intervention

	Première éclaircie	Eclaircie normale	Ecl. jard.	Mise en lumière	Régénération	sv.	%
<b>Résineux</b>							
Pour la période	45	4492	0	8386	14961	27884	
<b>Annualisé</b>	<b>3</b>	<b>299</b>	<b>0</b>	<b>559</b>	<b>997</b>	<b>1859</b>	37
<b>Feuillus</b>							
Pour la période	79	4783	0	13384	29517	47763	
<b>Annualisé</b>	<b>5</b>	<b>319</b>	<b>0</b>	<b>892</b>	<b>1968</b>	<b>3184</b>	63

### Exploitation annualisée résineux et feuillus par type d'intervention



### Commentaires